

MONTAGEANLEITUNG

Artikel-Nr.:

KTV-1007-S

**Produkt-
beschreibung:**

**Seitliche klappbare Trittstufe für Fahrzeuge
mit Einstiegstiefe, Serie KTS**

Fahrzeugtyp:

VW T5 und VW T6

Stand:

Juni 2016

TRITTSTUFEN

Die Easystep Serie KTS Trittstufe ist eine der kompaktesten Einstiegsstufen auf dem Markt. Die Funktion kommt völlig ohne Elektrik aus. Die Trittstufe wird direkt über der Tür-Laufschiene montiert und in die Einstiegsvertiefung geklappt, sodass die Trittstufe immer sauber, vor Dreck geschützt, im Innenraum liegt. Außerdem wird der Fußraum vergrößert, wodurch eine größere Flexibilität beim Transport von Rollstühlen in kleineren Fahrzeugen erreicht wird.

Der Tritt ist aus Qualitätsstahl hergestellt und mit einer rutschhemmenden Beschichtung versehen. Diese hat einen hohen Grip und gewährt bei jedem Wetter sicheren Ein- und Ausstieg.

RAMPEN

SICHERHEIT

DACHTRÄGER

SIDEBARS



MAXIMALE TRAGFÄHIGKEIT BIS 110 / 150KG



AUFTRITTTIEFE: 200MM

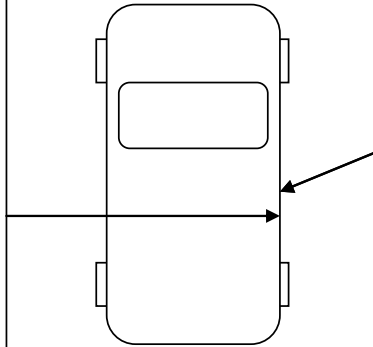


ABMESSUNGEN FAHRZEUGSPEZIFISCH

Montageanleitung

Die Klaptrittstufe-KT wird in einem Element plus Montageset geliefert:

Tipp: Für eine leichtere Montage können Sie die Gummileiste im Bodenbereich der Seitentür lösen und wegheben.



Montage:

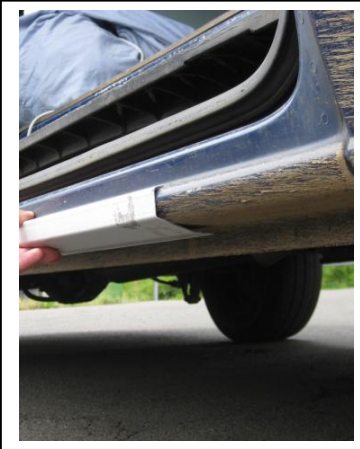
Die Scharnierleiste der Trittstufe mittig am Fahrzeugeinstieg soweit zwischen Karosseriekante und Gummidichtleiste schieben, bis das Scharnier an der Karosseriekante anliegt. Gleichzeitig muss das Auftrittteil am Schweller anliegen. In dieser Stellung die erste Bohrschraube in der Mitte des Scharniers einschrauben. Dafür die Gummileiste hochschieben. Danach alle anderen Bohrschrauben einschrauben. Jetzt das Schweller-Schutzblech mit Sikaflex auf den Schwellerholm satt aufkleben.

Verschobene Gummileiste

Scharnier muss an der Karosseriekante anliegen

Lackschutzstreifen auf Trittrückseite kleben

Die Trittstufe federt etwas und hängt ausgeklappt 5-8mm runter. Die Stabilität ist dadurch nicht beeinträchtigt.



Befestigung des Austrittes:

- Beim Einschrauben der Bohrschrauben darauf achten, dass auch die 6mm tiefer sitzende Blechwand (**Punkt 2**) durch geschraubt wird. Metalischer Abrieb und Späne der Bohrschrauben sollte entfernt werden da diese sonst Rostflecken auf dem Edelstahl verursachen. Dafür die Trittstufe noch einmal ganz abschrauben und reinigen.
 - Gleichzeitig die Bohrlöcher in der Blechkarosserie mit Primer/Rostschutz versiegeln. Alternativ kann auch vorgebohrt und mit Gewindeschrauben befestigt werden.
- Nach der Endmontage alle Schrauben auf festen Sitz und Anzug prüfen!

Die Montagebeschreibungen sind nur als Leitfaden zu sehen und können je nach Fzg.-Typ oder Ausstattungsvarianten abweichen.

Um Rostbildung zu vermeiden das Scharnier von Zeit zu Zeit mit einem dünnen Ölfilm einsprühen.

